

Kongeåkomitéen

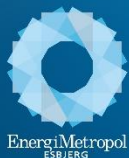
Udflugt langs Kongeåen

8. oktober 2021

VISION
2025
VELFÆRD VÆKST



ENERGI
TIL
MERE

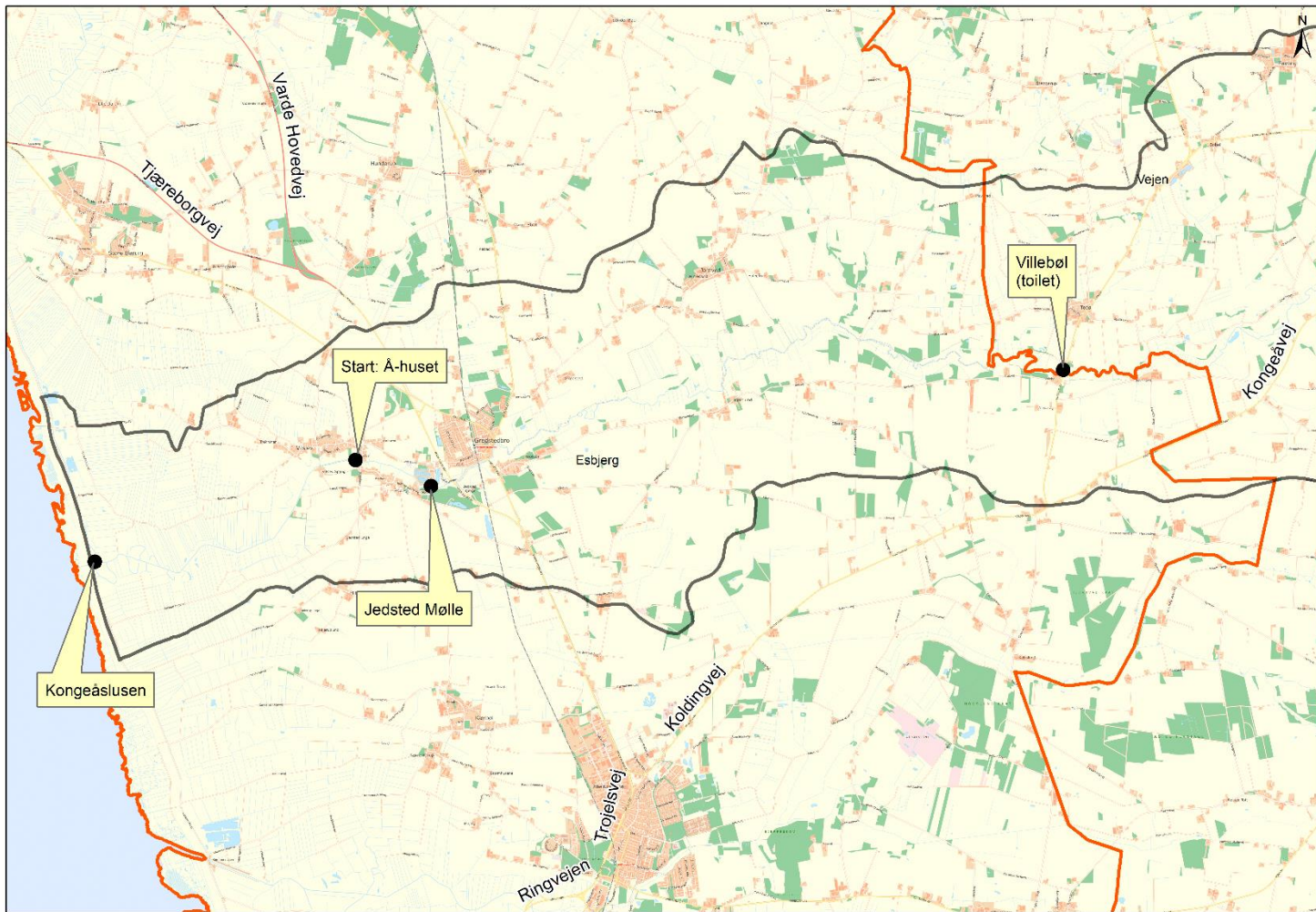


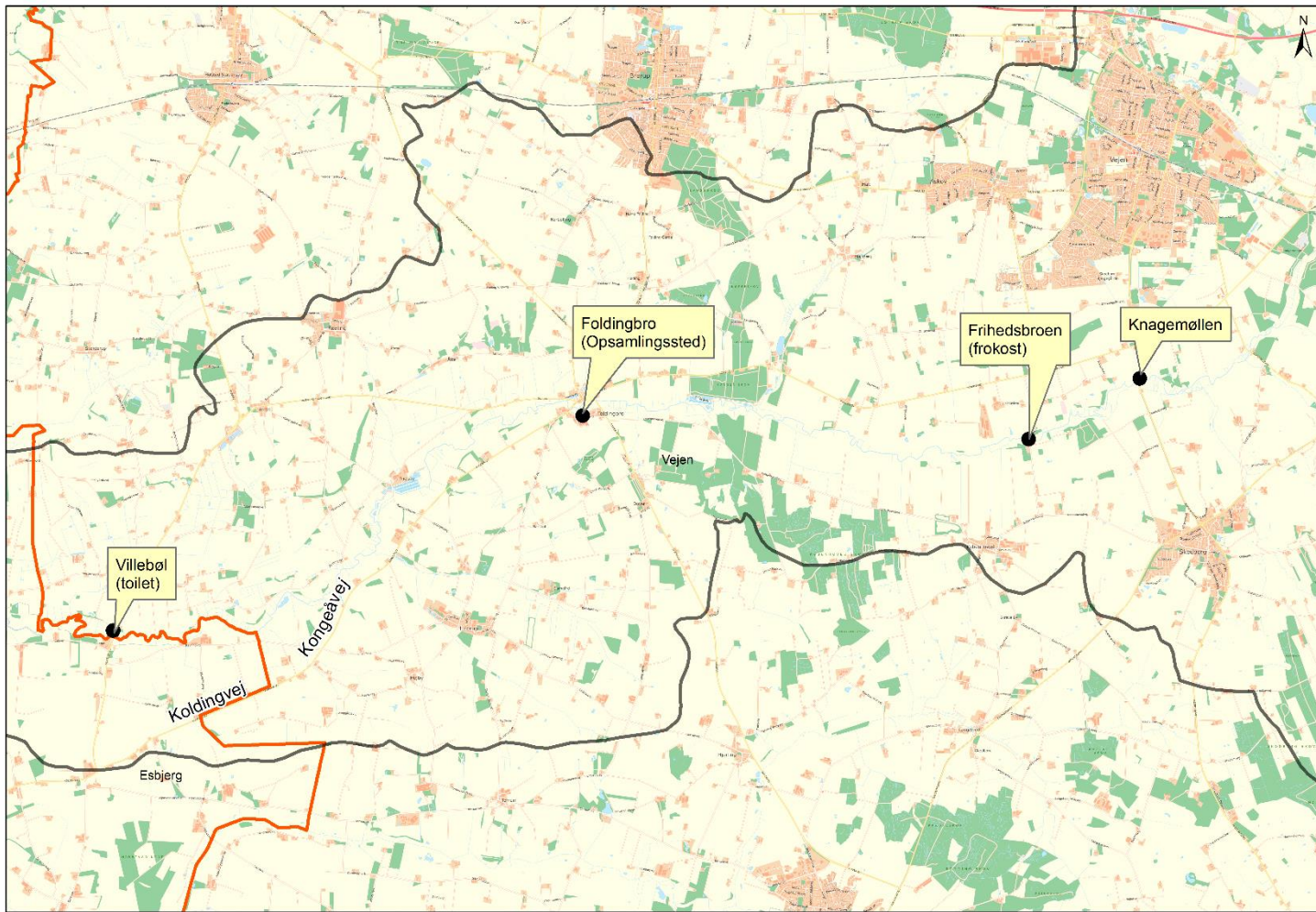
Esbjerg
Kommune

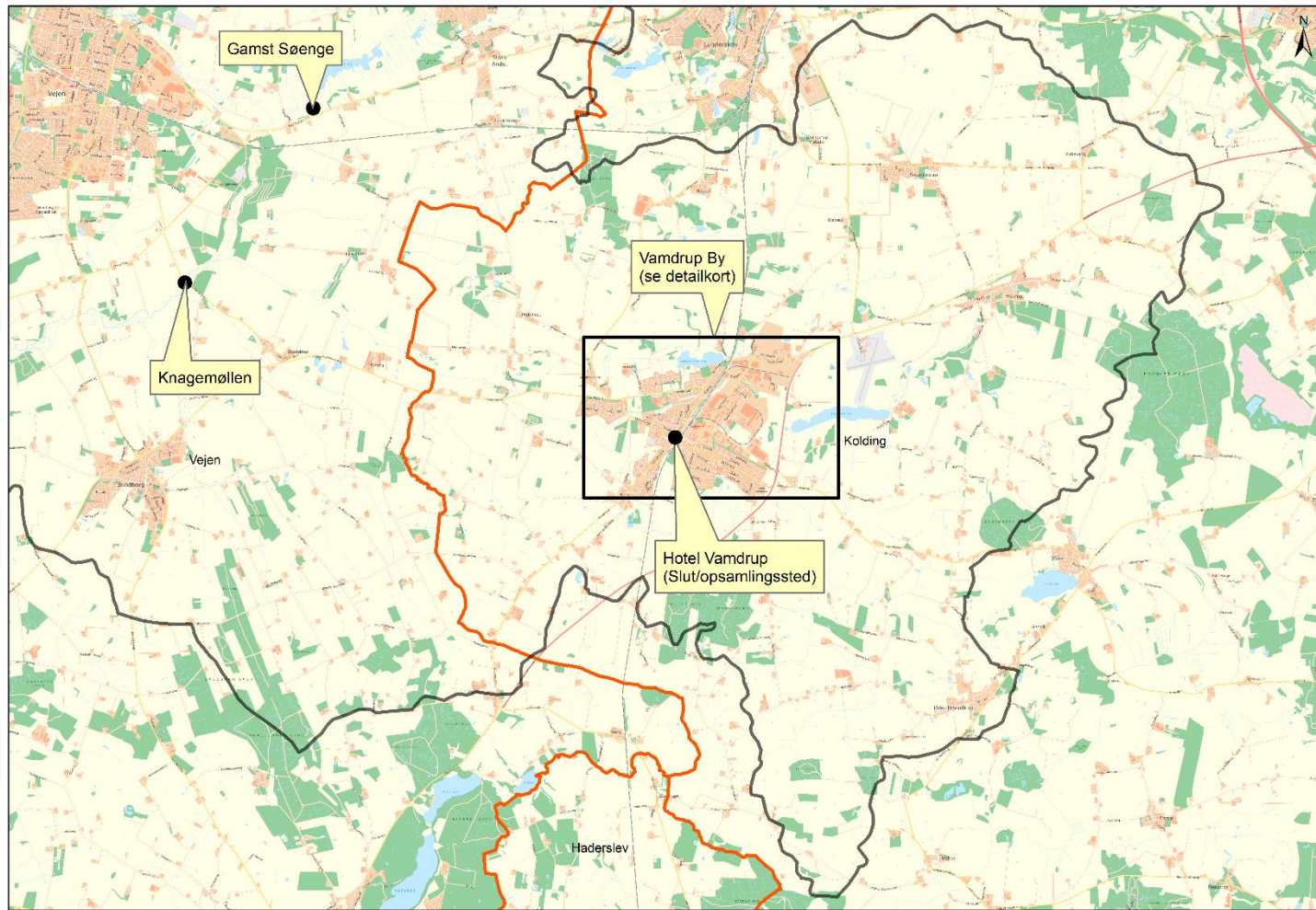
Turprogram

| | Tid | Lokalitet og tema | Hvem fortæller |
|-------|-----------------|--|--|
| Start | 8:30 | Å-huset Kaffe mm. | Christina Føns Ole Juul Pedersen Tomas Jensen |
| 1 | 9:15 | Vilslev Enge og landbrug Oversvømmelsesproblematik | Niels Laursen |
| 2 | 9:30 | Kongeåslusen Tema: Slusedrift, sikkerhed, sandvandringsproblematik (sandfang) | Lars Jeppe Banke – Ribe Digelag |
| 3 | 10:00 | Vilslev Enge og natur EU-LIFE projekt og Multifunktionel jordfordeling (MUFJO). Betydning for fugle | Ole Juul Pedersen Tomas Jensen |
| 4 | 10:15 | Jedsted Mølle Etablering af stryg i 2017 Sandvandringsproblematik (sandfang) | Ole Juul Pedersen Kristian Vestergaard |
| 5 | 11:00 | Centrale og fredede Kongeådal, Villebøl (toilet), Ravningvej, Foldingbro (Dovervej – Københovedvej – Frihedsbroen kl. 12:00 – Frokost til 12:45) | Søren Rygaard Lenschow Søren Vinsløv Sally Huntingford |
| 6 | 13:00 | Knagemøllen | Søren Vinsløv |
| 7 | 13:15 | Gamst Søenge/andet af tilløbene Søproblematik ifm. vandløb | Søren Rygaard Lenschow Søren Vinsløv |
| 8 | 13:45 | Vamdrup By Søer, by, robusthedsanalyse, udledningsproblematikker, separatkloakering | Sten Bøgild Frandsen |
| 9 | 14:30 | Hotel Vamdrup, kaffe og kage, samt afslutning | |
| Slut | 15:00- 16:00 | Bussen kører fra Vamdrup til opsamlingsstedet i Foldingbro og videre til Å-huset. | |



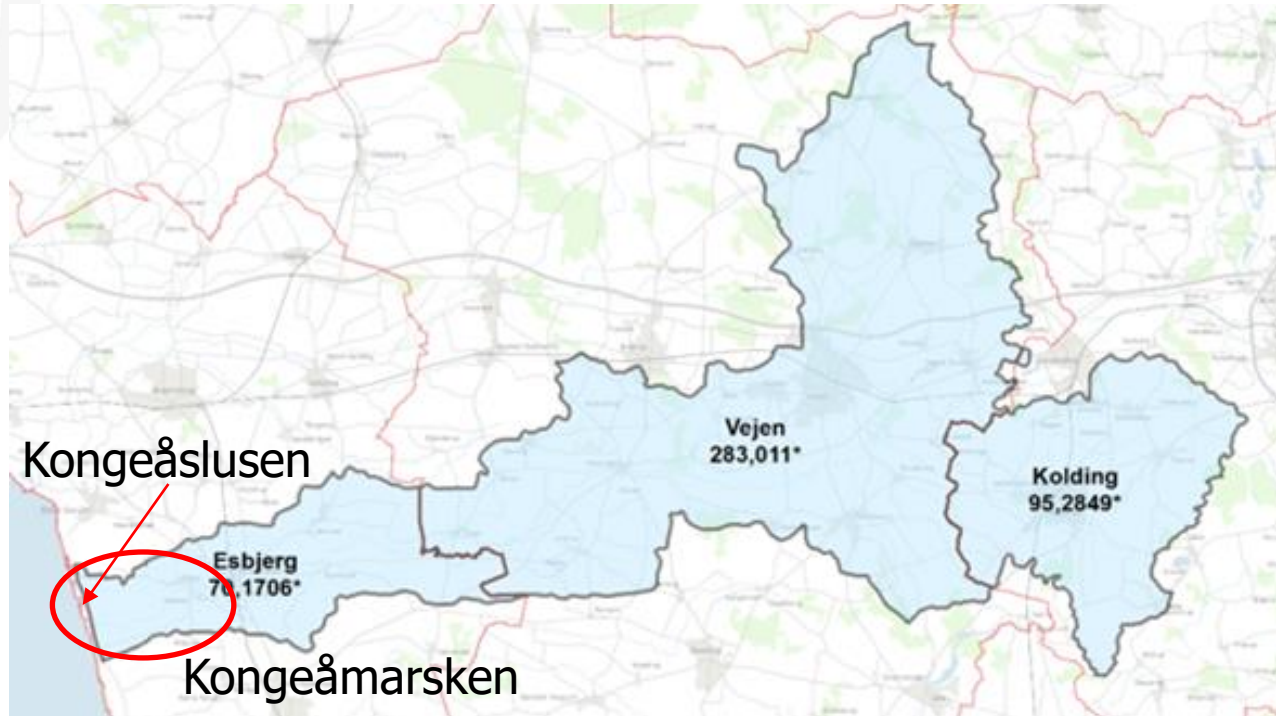






Kongeåen og vandet

Opland 450 km², medianmaks 22.100 l/s (målt 32.600 l/s)



Juleflommen 2015/16 - Gredstedbro og opstrøms



Juleflommen 2015/16 - Gredstedbro mod Jedsted Mølle



Juleflommen 2015/16 - Vilslev og Jedsted enge



Nedstrøms Villebøl 16.01.2015



Kongeå ved Foldingbro - oktober 2019



Vandet gav anledning til:

- Spor 1: Etablering af sandfang
- Spor 2: Øge Kongeåens dimensioner
- Spor 3: Naturprojekt (inkl. N-område)
- Involvering af opstrøms kommuner



Spør 1. Anlæg af sandfang 1 startede 8. september og sandfang 3 6. oktober i år.

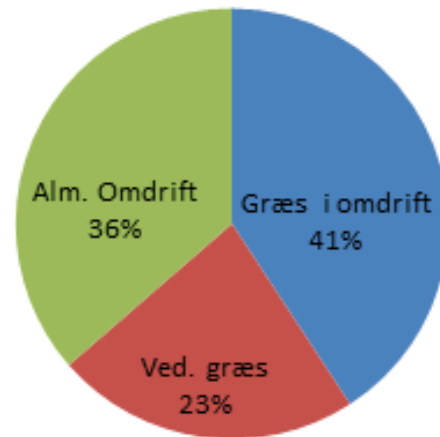


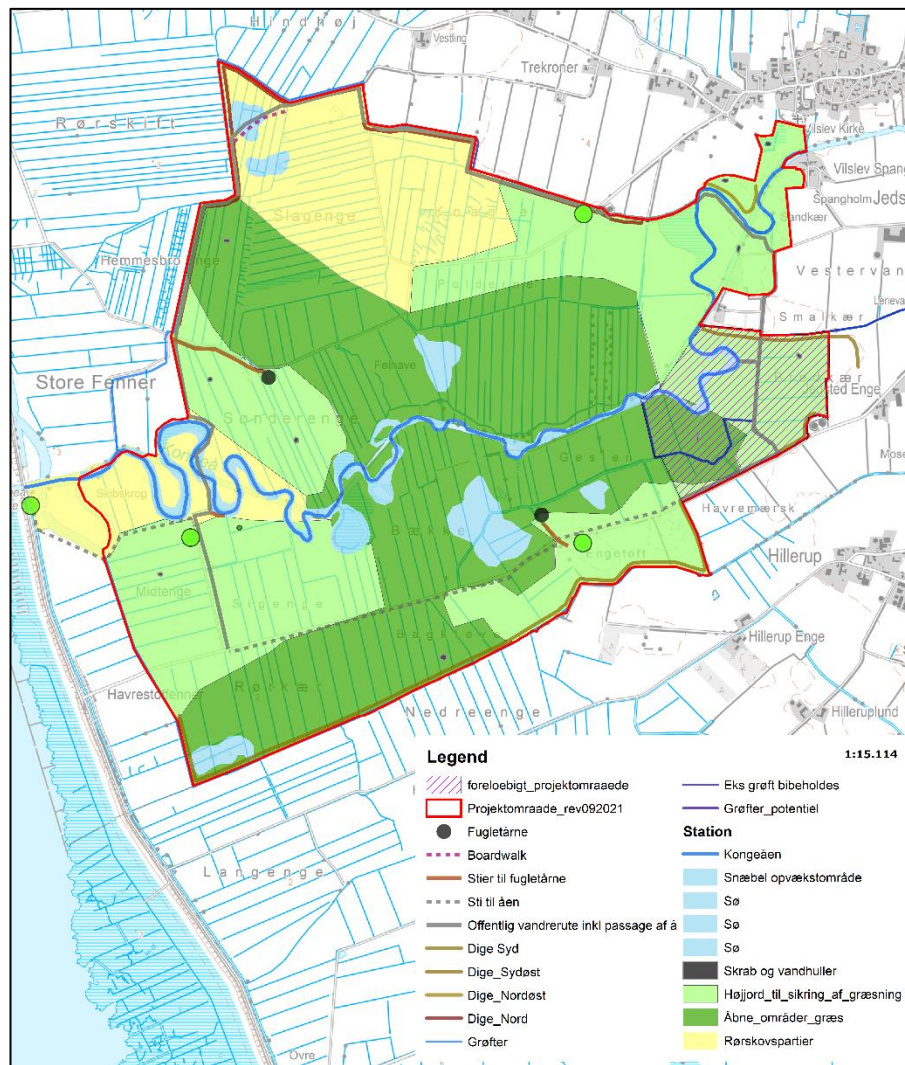
Spor 1: Sandfang 1 ved Gredstedbro



Spor 3: Naturprojekt – Jedsted og Vilslev Enge

- Lavt marskområde, der årligt oversvømmes i kortere eller længere perioder: Sen såning – vanskelig høst, men også jævnligt gode udbytter
- 800 ha landbrugsjord under kote 2
- Klimaforandringer
 - Voldsommere vejr (mere blæst og nedbør)
 - Havspejlsstigning
 - Grundvandsstigning
- Generel interesse for at få mere dyrkningssikker jord udenfor området

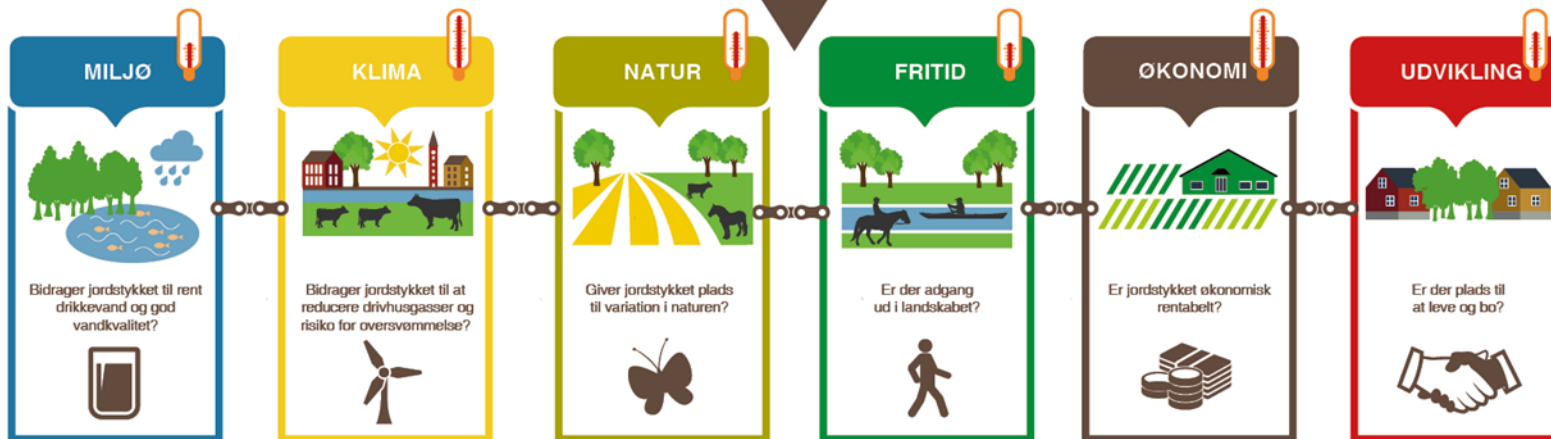




Ansøgning EU-LIFE & Mufjo

MULTIFUNKTIONEL JORDFORDELING: DET ÅBNE LAND SKAL GAVNE ALLE

Et områdes potentiale måles på 6 parametre. Hvert parameter får point fra 1-5, som viser, hvad området er bedst til. Ingen parametre må have negativ værdi. Et område skal kunne bruges til flere formål på en gang.



God tur!

